

■ Noticias y novedades

PELI™ PRODUCTS PRESENTA EL 9460, UN NUEVO SISTEMA DE ILUMINACIÓN DE ÁREAS

Según el Instituto Nacional de Estadística (INE), en los últimos 12 meses del año 2008, el 5% de los trabajadores españoles sufrió algún accidente mientras trabajaba. Además, la Agencia Europea para la Seguridad y Salud en el Trabajo alerta que los resbalones, los tropiezos y las caídas son la principal causa de accidentes en la mayoría de sectores y destaca que en Europa cada día millones de trabajadores están expuestos al ruido en su lugar de trabajo, cosa que conlleva el riesgo de sufrir a la larga pérdidas de audición.

Peli™ Products, uno de los líderes mundiales en diseño y producción de maletas prácticamente indestructibles y sistemas avanzados de iluminación, lanza un nuevo *Remote Area Lighting System* (RALS, Sistema de Iluminación para Áreas Remotas), el 9460. La solución ideal para prevenir los accidentes laborales más comunes, convirtiendo las zonas de trabajo en lugares seguros y libres de cables. Como toda la gama de productos RALS, el 9460 aporta tecnología de iluminación LED portátil, segura, potente, eficiente y responsable con el medio ambiente a las aplicaciones de áreas generales y remotas.

Contenido dentro de una maleta Peli™ 1510, el sistema RALS 9460 se caracteriza por contar con dos mástiles telescópicos giratorios (cada uno con una extensión de 180 cm) y dos cabezales luminosos que permiten articularse en 360°. El sistema combina 48 LED's de última generación con dos modos de potencia (y dos interruptores resistentes al agua) que ofrecen un haz de luz de 4.000 lúmenes en el modo de máxima potencia y 2.000 lúmenes en el modo de potencia baja. Incorporando una batería recargable, el sistema ofrece hasta siete horas de luz clara y con máxima brillantez o catorce horas en potencia baja. RALS 9460 proporciona al usuario la mejor estación reflectora portátil sin mantenimiento, para hacer el trabajo con eficiencia, seguridad y puntualidad. Los colores disponibles son negro y amarillo.

Las principales características de seguridad y los beneficios medioambientales que la gama RALS ofrece son:

Sin cables: Resbalones, tropiezos y caídas son las principales razones de accidentes laborales en muchos sectores. Al usar el RALS 9460 no es necesario tener cables en el suelo, pues funciona sin ellos.

Sin ruido: La iluminación de áreas tradicional se carga mediante un aparato generador y el ruido que éste produce puede dañar la audición de los trabajadores. El RALS 9460 se carga mediante batería y su funcionamiento es silencioso.

Seguro: El RALS 9460 cumple la directiva RoHS (Restricción de ciertas sustancias peligrosas).

Sin combustibles peligrosos/sin emisión de gases: Una vez utilizado, el RALS 9460 se carga mediante una fuente de energía; mientras que los generadores tradicionales necesitan reponer el combustible regularmente, cosa que se convierte en una posibilidad de sufrir un serio accidente laboral. Puede ser usado de forma segura en ambientes en los que pueden hallarse presentes gases inflamables, polvo combustible o fibras que pueden arder.

Sin componentes de cristal: La mayoría de productos para la iluminación de zonas cuentan con lentes de cristal y cuando éstas operan a temperaturas muy altas, pueden romperse fácilmente y causar cortes en las manos de los trabajadores. El RALS 9460 supera este típico problema al usar vidrio irrompible.

Seguro al tacto: Durante su funcionamiento, la fuente de iluminación del RALS 9460 no adquiere altas temperaturas, cosa que lo hace seguro al tacto.

Sistema de advertencia de nivel bajo de batería: Transcurridas catorce horas de funcionamiento, la batería del RALS 9460 cuenta con un margen

de 30 minutos antes de agotarse por completo. Durante este período, su indicador de advertencia de nivel bajo de batería da tres avisos cada 10 minutos, mediante un destello de 24 LEDs, para que los trabajadores puedan actuar consecuentemente antes de quedarse completamente a oscuras.

Peso ligero/fácil manejo: El RALS 9460 sólo pesa 23 kg, menos que la media de generadores convencionales. Tiene una asa y ruedas para su fácil movilidad.

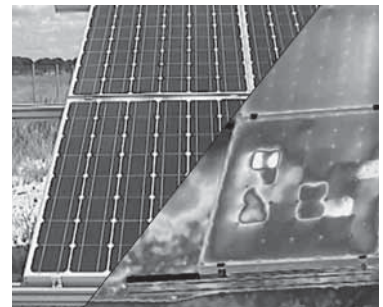
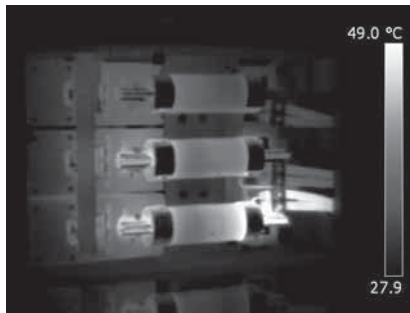
Respetuoso con el medio ambiente: 100% componentes reciclables. Usa menos energía y no necesita cambiar la bombilla.



ÁLAVA INGENIEROS EN EGÉTICA EXPOENERGÉTICA 2009

Álava Ingenieros, junto con su socio tecnológico Flir, estuvo presente en la última edición de Egética-Expoenergética donde presentaron las nuevas cámaras termográficas de la serie P, serie t/B, serie i y serie Gas FindIR pensando en el medio ambiente y tratando de evitar el calentamiento global de la Tierra.

La termografía proporciona una gran cantidad de ventajas que permiten sacar rendimiento dentro del sector de la energía. Entre la multitud de aplicaciones se pueden destacar: mantenimiento eléctrico (alta y baja tensión), seguridad industrial y medio ambiental, energías renovables (solar y eólica), eficiencia energética, detección de fugas de gases, detección de puntos calientes en pilas de carbón, etc.



www.termografia.es



MURPORTEC INTRODUCE EN ESPAÑA SU SEGUNDA GENERACIÓN DE CENTRALES INTELIGENTES DE TRATAMIENTO DEL AIRE

El Grupo europeo Murprotec, creador, fabricante, distribuidor e instalador de sistemas de renovación de aire, ha introducido en el mercado español su segunda generación de centrales inteligentes de aire que combaten la humedad, la condensación y los efectos que generan en los edificios.

La humedad estructural, afecta drásticamente la conservación de las construcciones, no sólo por el desgaste acelerado y continuo de los materiales, sino también porque provoca la pérdida del 50% del poder de carga de la edificación. Este desgaste en la estructura puede derivar en el derribo del inmueble.

La nueva CTA II es fruto de varios años de investigación en tratamiento de humedades, calidad del aire y ahorro energético. Incluye un microprocesador de todo el sistema de precalentamiento del aire y gracias a una gestión variable, contribuye a una reducción del 30% en el consumo de calefacción. Para mejorar el sistema de filtración del aire, la CTA II tiene un nuevo filtro de concepción avanzada que incrementa notablemente la pureza del aire insuflado en el interior de la vivienda.

Además de ecológica, la nueva CTA II, cuenta con un sofisticado sistema de mandos, con pantalla LCD retroiluminada, con múltiples opciones de configuración, ajustables tanto de modo manual como automático, así como con un avanzado sistema de amortiguadores internos que reducen drásticamente el ruido de las vibraciones del bloc-motor.

ARRANCADOR SUAVE VERSISTART I II

Vector Motor Control Ibérica (VMC) incrementa su oferta de productos especializados en el control y la protección del motor eléctrico con la nueva generación de arrancadores suaves Versistart i II de 7,5 a 11 kW con voltajes de alimentación de 200 hasta 575 Vca.

Sus principales características técnicas son las siguientes:

- Diseño especial tipo contador para reemplazar de forma fácil y económica, el arranque directo o estrella (triángulo de un motor eléctrico ya instalado).
- Contactor de bypass incorporado y control digital de las funciones del equipo mediante microcontrolador. Estas funciones incluyen una entrada

libre de potencial de aceleración/desaceleración, una entrada para la PTC del motor, dos relés de salida programables y protección permanente de sobrecarga del motor.

- Ajuste fácil de los principales parámetros del equipo mediante siete potenciómetros frontales: corriente nominal del motor, rampa de corriente para asegurar un par de arranque capaz de vencer la inercia inicial, limitación de corriente, clase de protección del motor, rampa de desaceleración, función de relé de salida y protección de rotación de fases.

- Para la integración en sistemas de control de nivel superiores, ofrece las opciones de un módulo de control de bombas, así como comunicaciones Modbus, Profibus, Devicenet y panel de control extraíble.

- La serie se presenta en tres modelos que abarcan desde 18 hasta 200

amperios con tensión de red de 200 a 440 Vca como estándar y opción de hasta 575 Vca.



Vector Motor Control Ibérica (VMC)



C/ Mar del Carib, 10 • Pol. Ind. La Torre del Rector • 08130 Santa Perpètua de Mogoda (Barcelona)
Tel.: 935 748 206 • Fax: 935 748 248
info@vmc.es • www.vmc.es

PRISMA3 INCORPORA NUEVAS OPCIONES DE MOVILIDAD CON BOLÍGRAFO ESCÁNER

Sisteplant ha realizado un desarrollo, en el ámbito de los sistemas de movilidad relacionados con Prisma3 (PDAs, PRISM@net, terminales CDB, etc...), para facilitar la captura de información mediante bolígrafo escáner.

El sistema permite la recogida fiable y sencilla de solicitudes de trabajo, partes de intervención de correctivos y preventivos, consumos y cualquier otro registro relacionado con mantenimiento, incorporándolo a la base de datos de Prisma3 mediante el uso combinado del bolígrafo escáner e impresos en papel específicamente diseñados para tal fin.

De esta forma, la solución Prisma Bolígrafo Escáner permite automatizar el registro de información sin cambios reseñables en los hábitos de trabajo y sin necesidad de disponer de terminales de ordenador, portátiles o PDAs.

La comunicación con el sistema central Prisma3 se realiza por medio de Wifi, telefonía móvil u otros medios, lo que facilita su utilización en distintos entornos, como mantenimiento de inmuebles, hospitales, plantas industriales, infraestructuras o SATs, entre otros.

El módulo ha sido desarrollado con la colaboración de Habitual Data, y la primera experiencia implantada en la empresa de servicios de mantenimiento Ondoan, perteneciente a Mondragón Corporación Cooperativa – MCC.



SAT LA NUEVA HERRAMIENTA DE ASISTENCIA TÉCNICA DE GRUPO I68

Grupo i68, compañía vasca especializada en soluciones informáticas para la gestión empresarial, presenta su nuevo módulo Izaro SAT dirigido a la gestión de las instalaciones de clientes tanto internos como externos, para llevar el registro de los componentes instalados en las compañías.

El nuevo Izaro SAT (Servicio de Asistencia Técnica) hace posible una gestión integral de las instalaciones de los clientes que han implantado el módulo, permitiendo llevar un control de las garantías, contratos de mantenimiento y cada una de las asistencias llevadas a cabo. No es una aplicación de mantenimiento en planta, ya que permite controlar los proyectos, el stock del almacén, los pedidos, las facturas de compra y los albaranes de ventas, el orden de fabricación así como los trabajadores y el inmovilizado de la empresa.

Este módulo se ajusta a las necesidades de cada cliente, dando la posibilidad de implantar las instalaciones que desee para desarrollar mejor sus actividades, estas instalaciones se pueden desglosar en módulos muy detallados. Cada uno de los componentes de las instalaciones tiene unos datos de identificación, unas garantías y unos datos adicionales configurables por el usuario. Tanto las garantías como los contratos de mantenimiento, se pueden asociar a cualquier componente de la instalación con diferentes periodos de duración y niveles de cobertura, además de la visualización e impresión de la documentación asociada a ellos.

The screenshot shows a software window titled 'Modificar'. At the top, there are fields for 'Contrato:' with the value '20060279' and 'Completo: Piezas. Mano de Obra'. Below this are tabs for 'General', 'Vigencia', and 'Facturación'. The 'Facturación' tab is active, displaying a table with the following data:

Año	Importe	Fecha de inicio	Fecha de fin	Fecha de Pedido	Pedido
2006	347.000	18/09/2006	18/12/2006		

Below the table are two columns of configuration options:

- Desglose de Facturación:** Trimestral
- Clasificación:** SAT
- Art. de Facturación:** MANT
- Agupación Contratos:** Por Instalación
- Agupación Factura:** Por Cliente
- Forma de pago:** 3- Sin Fianza reposte
- Nº de vencimientos:** 2
- Primer Vto. a:** 30 días
- Nuevo Vto. cada:** 30 días

A 'Formas de Pago' button is located at the bottom right of the configuration area.

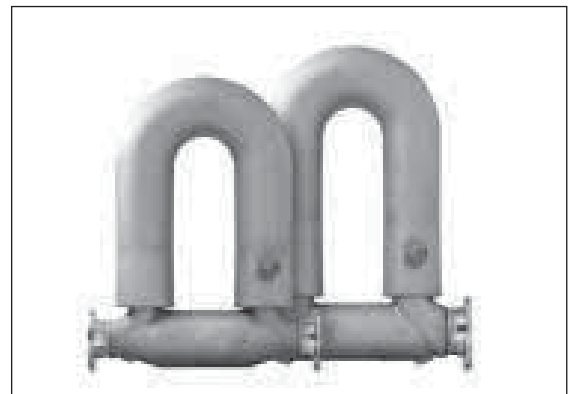
La arquitectura de la solución permite recoger los componentes en los que se desarrolla a tres niveles: instalación, módulo y elemento. A cada uno de ellos se le puede asociar una asistencia, que se caracteriza por el momento en el que se recibe el aviso, cuándo se realizan las intervenciones que quedan registradas en los Partes de Asistencia, el tiempo de mano de obra dedicado a cada incidencia o los gastos generados en la operación, ya sean repuestos, manteriales, etcétera.

La arquitectura de la solución permite recoger los componentes en los que se desarrolla a tres niveles: instalación, módulo y elemento. A cada uno de ellos se le puede asociar una asistencia, que se caracteriza por el momento en el que se recibe el aviso, cuándo se realizan las intervenciones que quedan registradas en los Partes de Asistencia, el tiempo de mano de obra dedicado a cada incidencia o los gastos generados en la operación, ya sean repuestos, manteriales, etcétera.

EMERSON AMPLÍA SU GAMA DE MEDIDORES CORIOLIS DE ALTA CAPACIDAD MICRO MOTION®

Emerson Process Management anuncia la ampliación de su oferta de medidores Coriolis de alta capacidad Micro Motion ELITE® para cubrir tamaños de líneas DN150 a DN200 (6"-8"), lo que aumenta la capacidad actual para tamaños de líneas DN200 a DN250 (8"-10"). La familia de medidores de alta capacidad Micro Motion Elite es ideal para la transferencia de custodia fiscal, además de para la medición de líquidos y gases en aplicaciones complicadas de alto caudal proporcionando una precisión en caudal másico y volumétrico de $\pm 0,10\%$, en densidad de $\pm 0,0005$ g/cc, para el suministro de gas natural la precisión del caudal másico es de $\pm 0,35\%$.

Estos medidores son adecuados para una capacidad máxima de caudal de líquido de 94.000 lb/min (2.550.000 l/h / 21.700 barriles/h / 2.550 m³/h), siendo el caudal típico para gas de 196.000 scfm de gas natural y presiones estándar de hasta 102 bar (1.480 psi). El programa de dimensionamiento de Micro Motion puede proporcionar información específica sobre cualquier aplicación incluyendo la precisión, relación de caudales, pérdida de carga y velocidad de flujo, para cualquier aplicación, basada en las propiedades del fluido que se trata de medir.



Emerson amplía su gama de medidores Coriolis de alta capacidad Micro Motion® ELITE® para cubrir tamaños de líneas de DN150 a DN200 (6" a 8").

NUEVA CÁMARA TÉRMICA MULTI-FUNCIÓN CAPTURA IMÁGENES MÁS CLARAS

Con tecnología de grabación vocal vía Bluetooth y un detector con una resolución 45% superior a un detector estándar de 320 x 240 pixels, la cámara termográfica TP8 de Land Instruments International fija nuevos estándares donde quiera que se utilice la termografía, para inspección de plantas, edificios, estructuras y otros puntos.

Con un rango de medida de -20 a 800 °C, los usuarios pueden capturar imágenes térmicas y visuales simultáneamente, grabar secuencias radiométricas dinámicas de objetos en movimiento en tiempo real y grabar hasta 1000 imágenes en la tarjeta 2GB – todo como estándar. Incluye indicación automática del punto caliente y temperatura del centro de la imagen, pueden grabarse modos de funcionamiento preferidos y llamarse instantáneamente.

Pueden crearse informes en minutos con un simple documento de Word, utilizando una plantilla definida o manualmente por el usuario, incluyendo la imagen térmica y visual, medidas de temperatura, texto y cualquier otra información esencial.

La TP8 utiliza un detector infrarrojo de 384 x 288 y cámara visual color de 1280 x 1024. El operador puede simplemente localizar el área a inspeccionar, pulsar el botón y ambas imágenes, térmica y visual se graban en un único fichero con grabación de texto y voz hasta 30 segundos. El puntero láser ayuda al operador en la localización de un punto caliente en la imagen térmica y asociarlo con el punto real físico.

Pueden analizarse hasta ocho áreas simultáneamente en imágenes en tiempo real, con zoom, congeladas o grabadas con temperaturas máximas, mínimas o promedio en cada área. También puede visualizarse perfil, histograma e isoterma.

La memoria interna flash puede almacenar hasta 450 imágenes adicionalmente a las 1000 en la tarjeta SD.



Land Instruments International

Medida de temperatura infrarroja

C/ Chile, 10 • Edif. Madrid 92, Oficina 117 • 28290 Las Matas (Madrid)

Tel.: 916 300 791 • Fax: 916 302 918 • land-infrared@landinst.es • www.landinst.es



PUBLICACIONES NACIONALES TÉCNICAS Y EXTRANJERAS, S.A.
puntex@puntex.es **www.puntex.es**

Oficina Central:
 Padilla, 323 - Tel. 934 462 820
 Fax 934 462 064
 08025 Barcelona

Delegación:
 López de Hoyos, 168, 1º D, ext.
 Tel. 915 103 460
 Fax 915 102 255 - 28002 Madrid